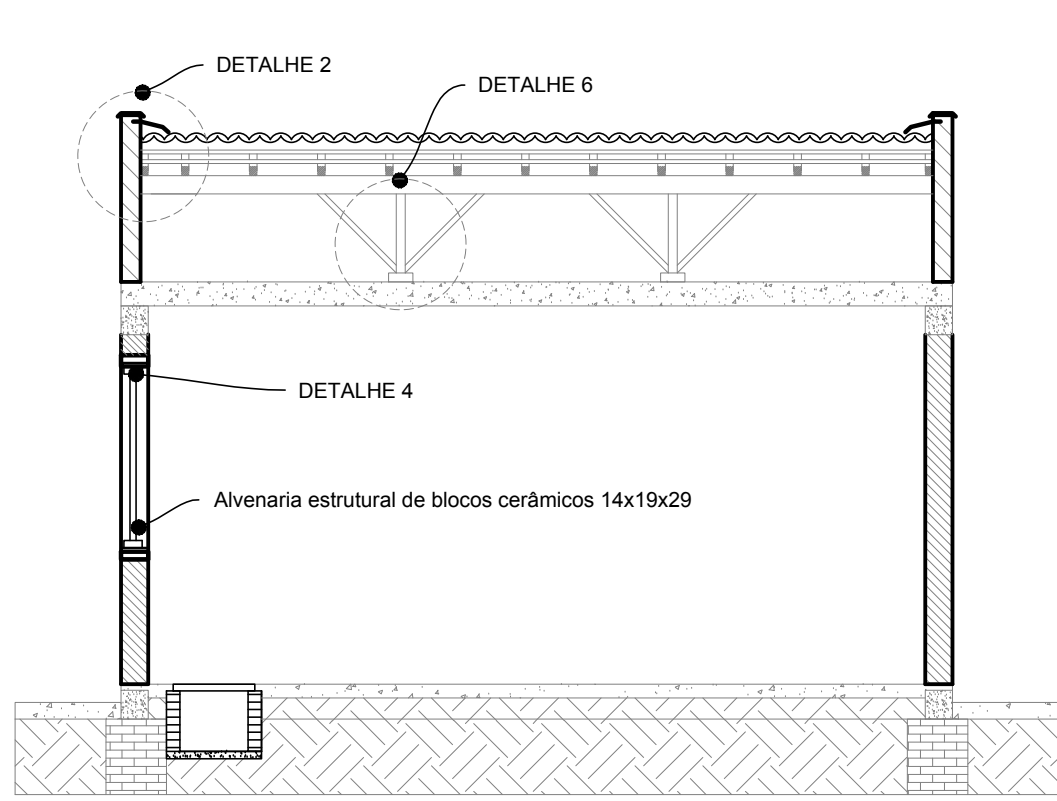
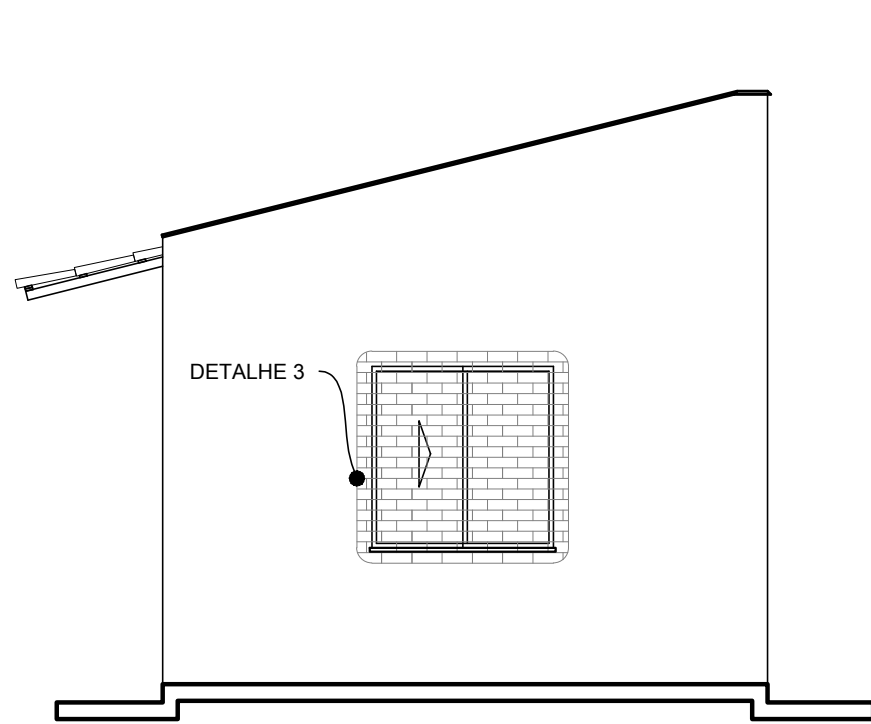


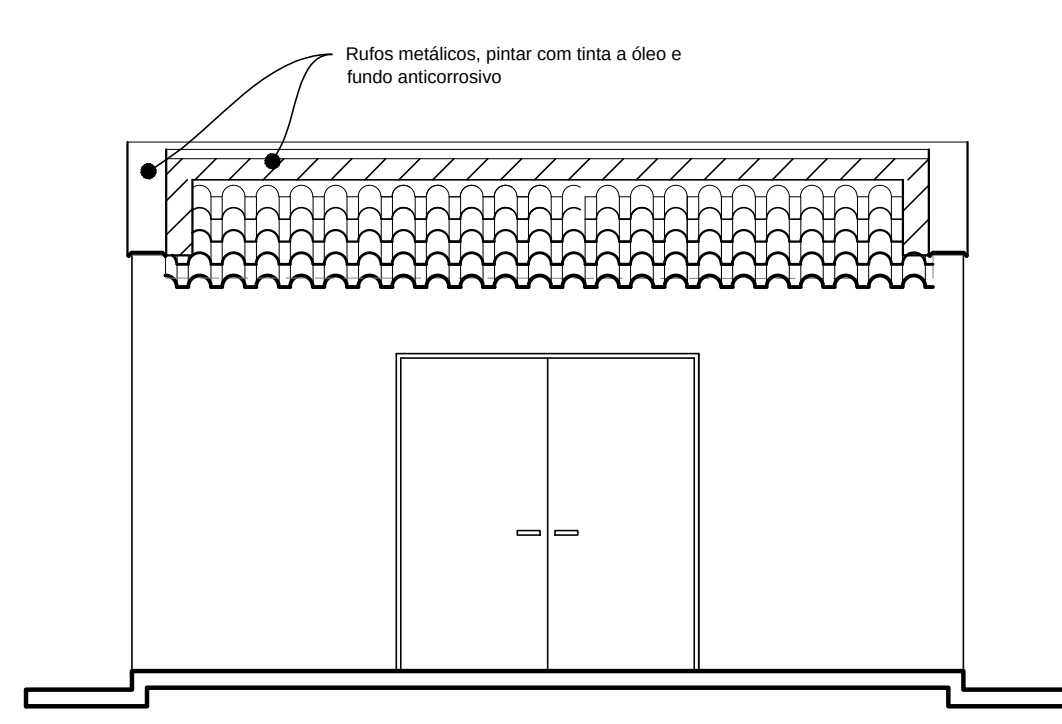
CORTE A-A
ESC: 1/50



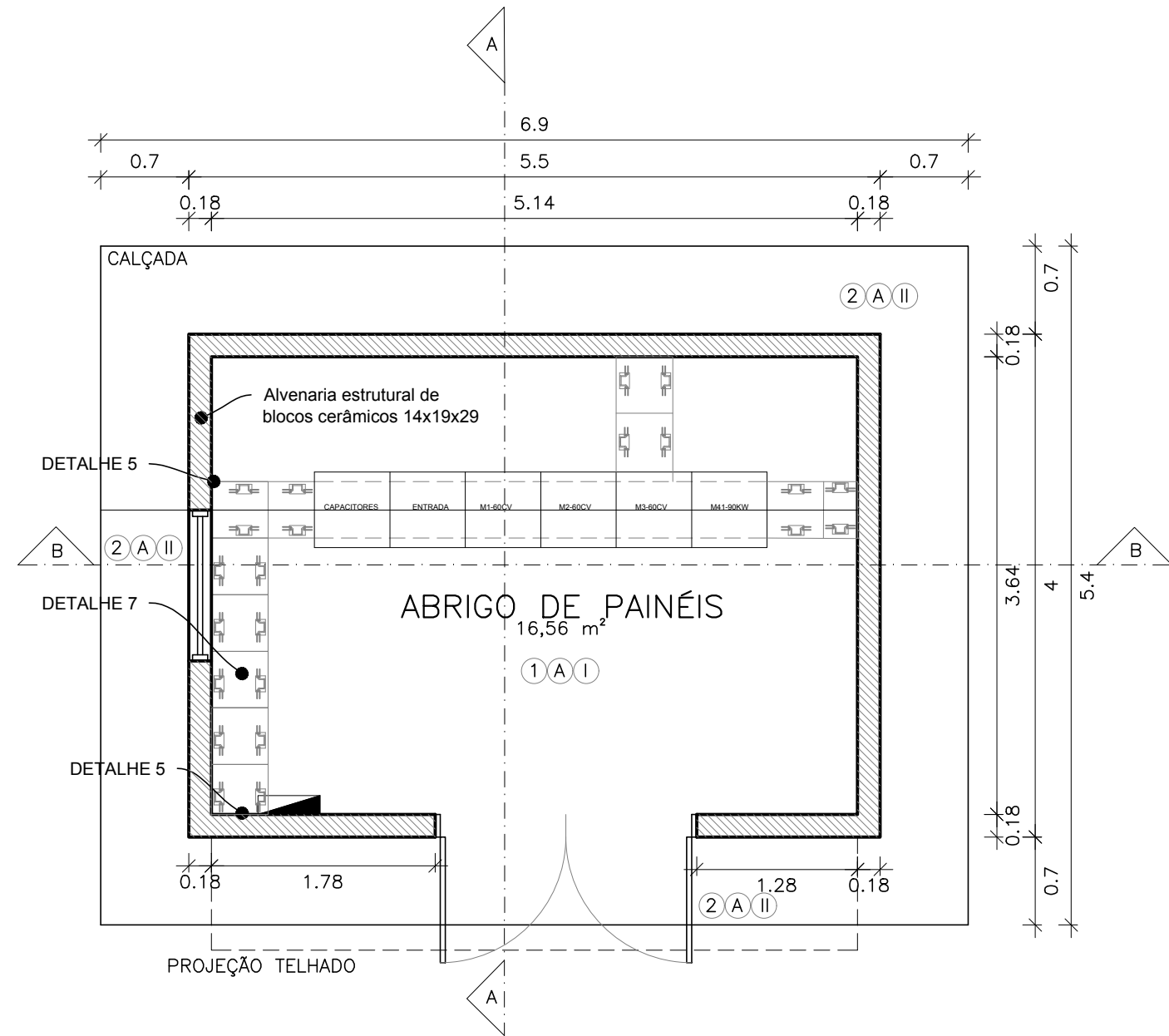
CORTE B-B
ESC: 1/50



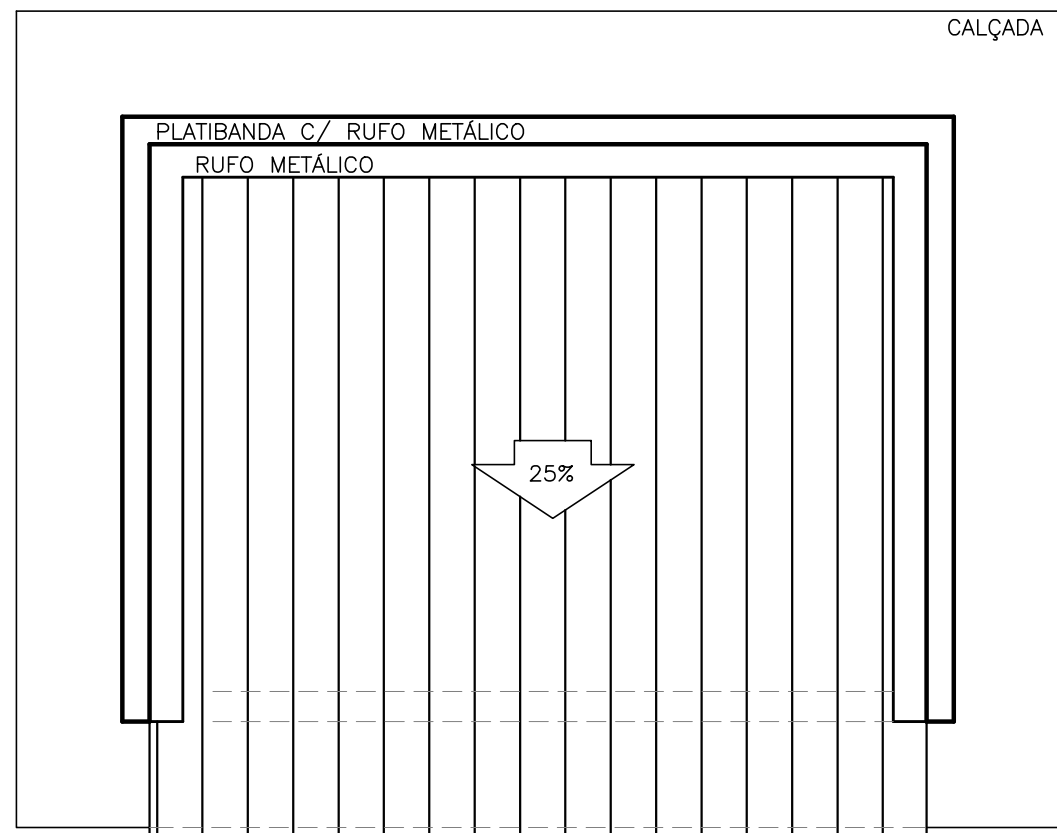
VISTA LATERAL
ESC: 1/50



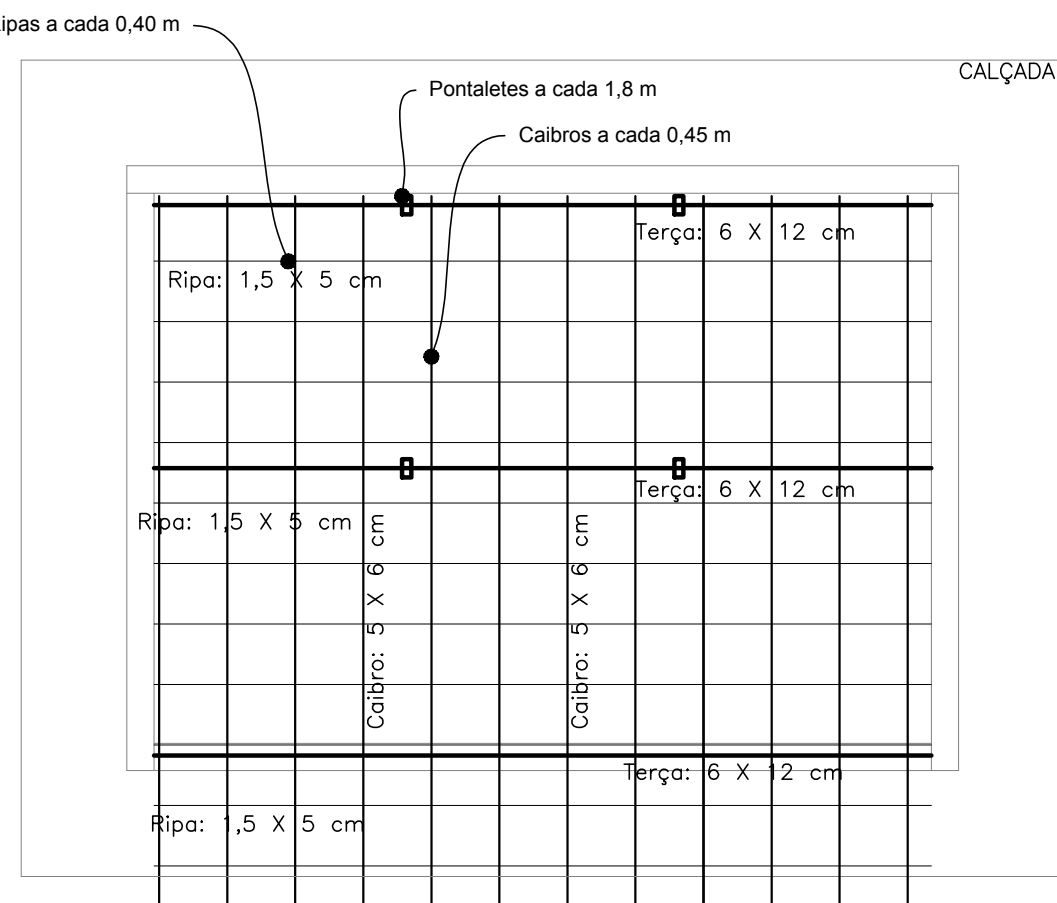
VISTA FRONTAL
ESC: 1/50



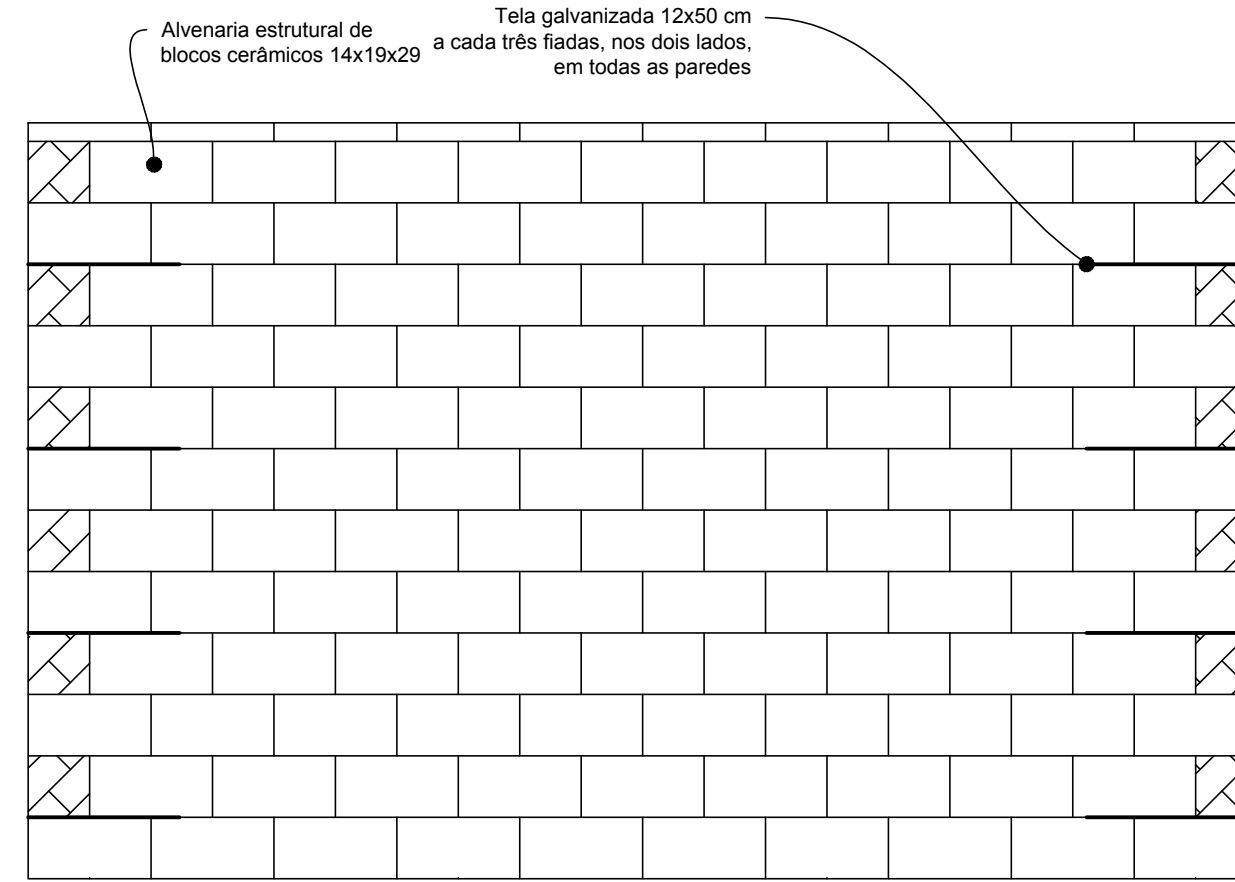
TÉRREO - PLANTA BAIXA
ESC: 1/50



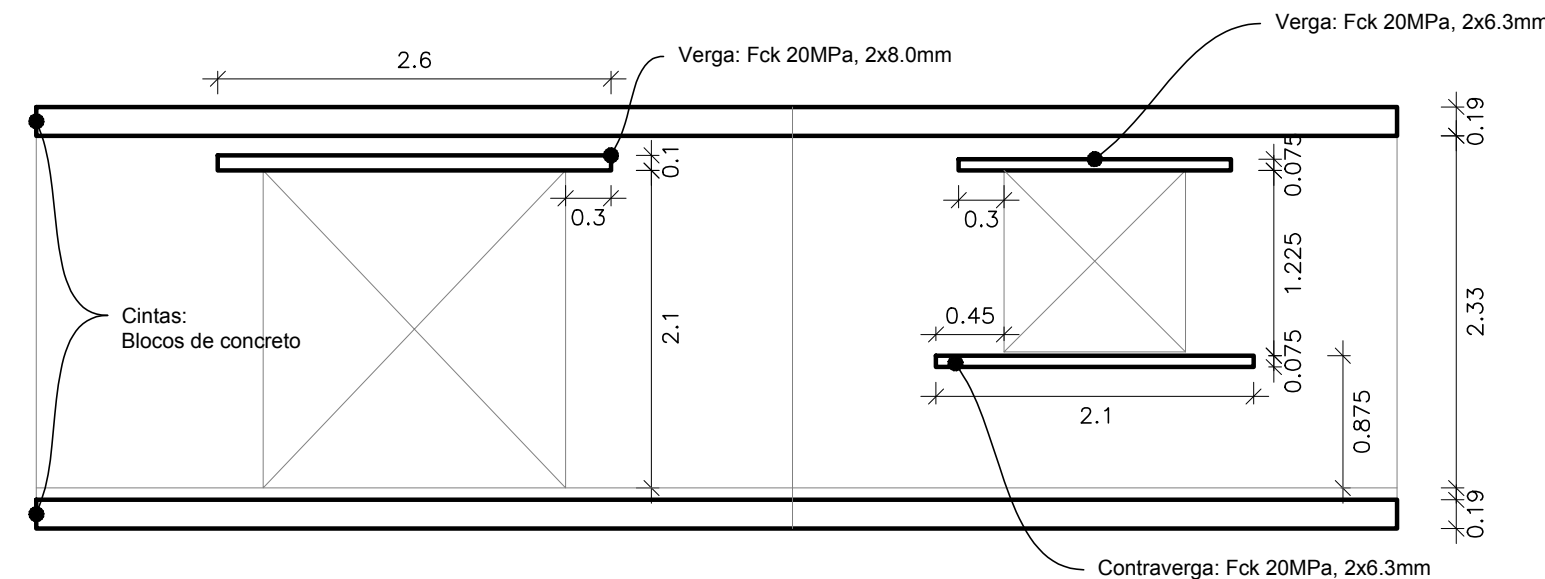
COBERTURA - PLANTA BAIXA
ESC: 1/50



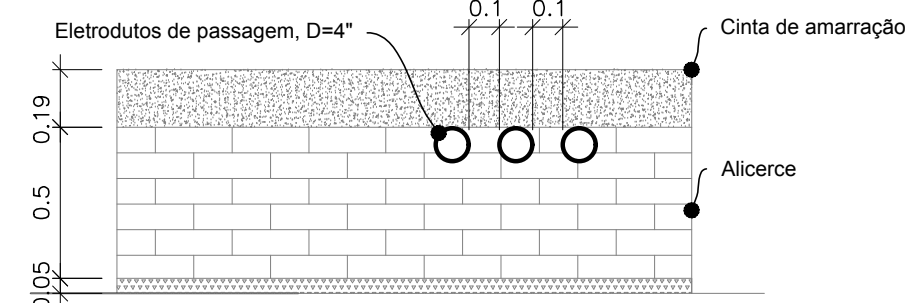
TRAMA DA COBERTURA
ESC: 1/50



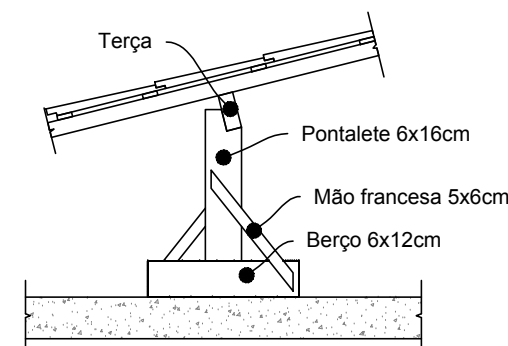
AMARRAÇÃO DOS CANTOS
ESC: 1/25



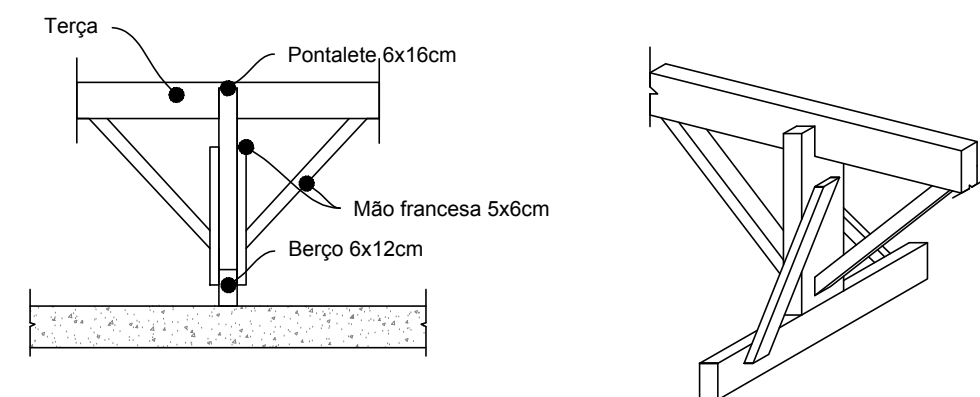
DETALHE 04 - CINTAS, VERGAS E CONTRAVERGA
ESC: 1/25



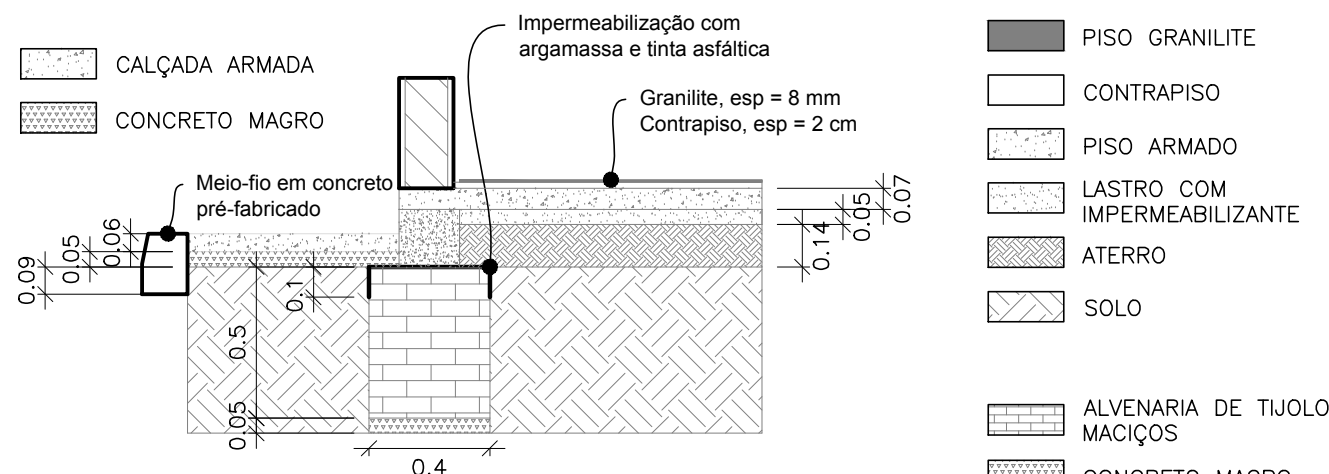
DETALHE 05 - ELETRODUTOS/ALICERCES
ESC: 1/25



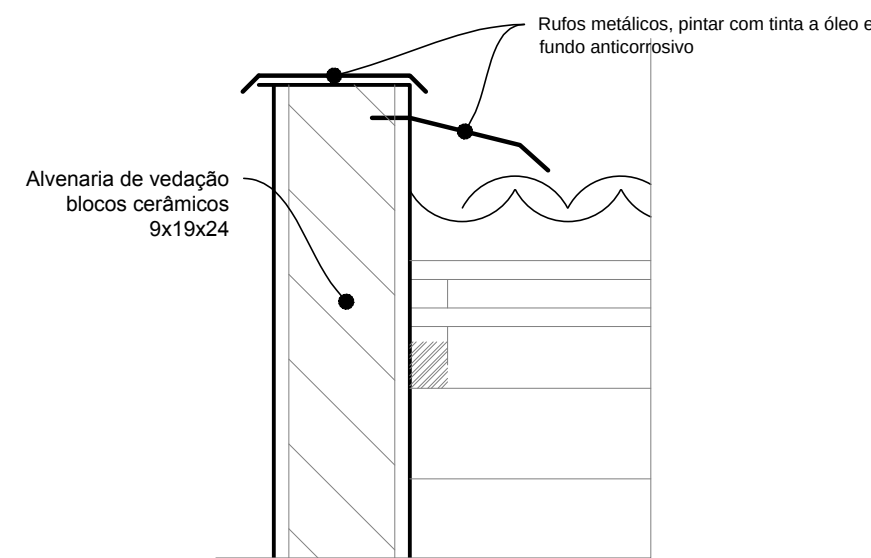
DETALHE 06 - PONTALETES
SEM ESC.



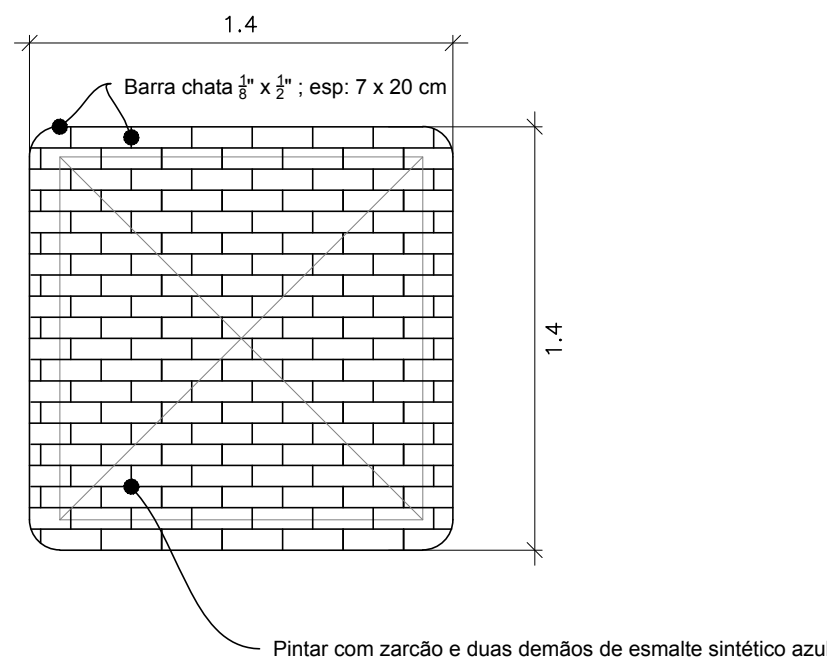
DETALHE 07 - CANALETA
SEM ESC.



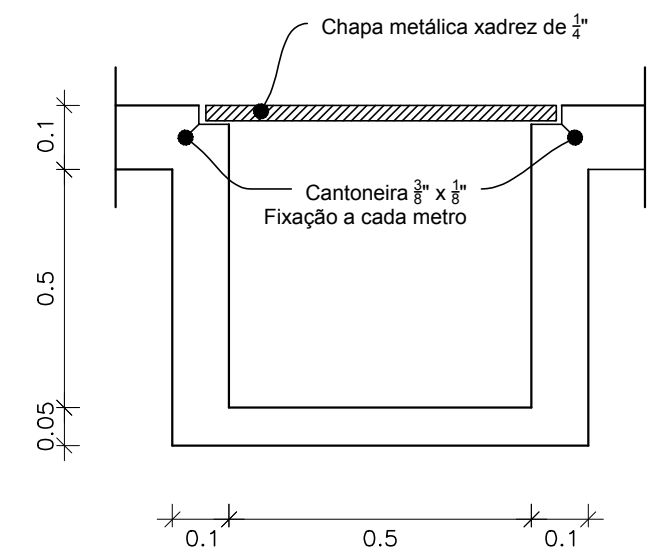
DETALHE 01 - ALICERCE E PISO
ESC: 1/25



DETALHE 02 - RUFOS
ESC: 1/10



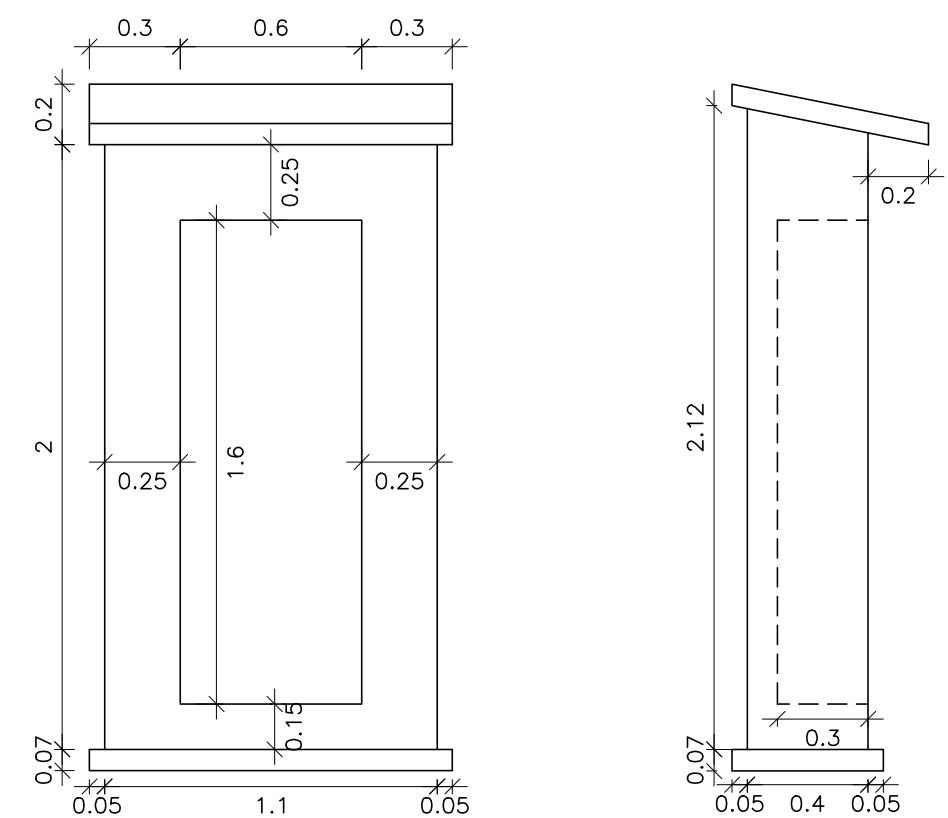
DETALHE 03 - GRADE/JANELA
ESC: 1/25



LEGENDA			
PISO			
Código	Descrição		
1	PISO DE CONCRETO 20 MPa, ESP. 7cm, CONTRAPISO e PISO GRANILITE		
2	CALÇADA, ESP. 6cm		
PAREDE			
Código	Descrição		
A	MASSA ÚNICA, ESP. 2cm, PINTURA C/ TINTA LÁTEX ACRÍLICA		
TETO			
Código	Descrição		
I	LAJE, MASSA ÚNICA PINTURA C/ TINTA LÁTEX ACRÍLICA		
II	TELHADO APARENTE		
ESQUADRIA			
Código	Dimensão	Quant.	Descrição
01	2,0 x 2,1	01	Portão de ferro de abrir, 02 folhas, quadro em tubo de aço galv.1 1/2", barra quadrada 1/2" na vertical e barra chata de 1 x 3/16" na horizontal, chapa 1,2mm, inclusive dobradiças e e ferralho, com pintura a oleo brilhante e fundo anticorrosivo
02	1,2 x 1,2	01	Janela de alumínio de correr, 2 folhas, com vidros e insulfilme

NOTAS:

- 01 - A laje pré-fabricada deve ser posicionada com vigotas paralelas a direção do menor vão da edificação;
- 02 - Os blocos cerâmicos devem ter tensão de compressão maior que 4,0 MPa;
- 03 - Canaletas e caixas (internas e externas) de passagem de eletrodutos e cabos devem ser executadas antes da concretagem do piso e das calçadas.



MURETA DE MEDIÇÃO
ESC: 1/25

REVISÃO	DESCRIÇÃO	ANA	DANTAS	DANTAS	17/07/2017
01	EMISSÃO FINAL	ANA	DANTAS	DANTAS	17/07/2017

CODEVASF COMPANHIA DE DESENVOLVIMENTO DOS VALES DO SÃO FRANCISCO E DO PARNAÍBA
Vinculada ao Ministério da Integração Nacional - MI

REABILITAÇÃO DO SISTEMA ELÉTRICO DOS PERÍMETROS IRRIGADOS PERÍMETRO IRRIGADO DE COTINGUIBA/PINDOBA

TÍTULO DO DESENHO				UNIDADE
ABRIGO DOS PAINES - EB 03				4º/GRD/UEP
PROJETO ARQUITETÔNICO				PROJETISTA/DESENHISTA
PLANTAS, CORTES E DETALHES				ANA RITA
NOME DO ARQUIVO	DATA	ESCALA	PRANCHA	RESPONSÁVEL TÉCNICO
PB_CPB_ARQ_EB_03_R1.dwg	07/2017	INDICADA	05/12	DANTAS